



建设工程规划用地测量成果报告书

测量条件拟定单位：实施科

测量成果编号：2025 规自（石）测字 0015 号

建设单位：北京市石景山区规划和自然资源综合事务中心

用地位置：刘娘府

项目名称：刘娘府综合改造 A1 地块土地一级开发项目

测量单位：北京市测绘设计研究院测绘和调查二部

地址：北京市海淀区羊坊店路 15 号

电话：01063986103，01063983502

建设工程规划用地测量条件

发文号： 2025规自（石）测字0015号

建设单位	北京市石景山区规划和自然资源综合事务中心			图幅号	
委托代理人	王仑	联系电话	13810416320		
项目 基本 情况	项目性质（名称）	刘娘府综合改造A1地块土地一级开发项目			
	用地位置	刘娘府			
	用地规模	建设用地规模	约	84085.0	平方米
		城市公共用地规模	约		平方米
	相关规划案卷文号				
其他备注事项					
各地块用地性质：					
一、建设用地（JS）					
序号	地块（工程） 编号	用地分类代码	用地分类名称	备注	
1	1604-674地块	R2	R2二类居住用地		
2	1604-684地块	B4	B4综合性商业金融服务业用地		
二、城市公共用地（CS）					
序号	地块编号	用地分类代码	用地分类名称	备注	
测量条件【用地位置、范围、桩点、道路红线等，详见附图】：					
依据2013版详规控更字012号、2009规意选字0207号（拨地号为《2013拨地0228》），对1604-674二类居住用地、1604-684综合性商业金融服务业用地进行钉桩，拟定条件如下：					
一、建设用地					
1604-674地块为二类居住用地，东至1604-673地块西红线；西、北至1604-672地块东、南边界；南至石景山园北Ⅰ区二号路北红线。					
1604-684地块为综合性商业金融服务业用地，东至规划一路西红线；西至1604-685地块东红线；北至石景山园北Ⅰ区二号路南红线；南至石景山园北Ⅰ区三号路北红线。					
二、各规划道路相关路口红线均需按《北京地区建筑工程规划设计通则》要求进行抹角拓宽处理。					
三、求钉桩建设用地围合坐标和面积。					
拟定部门	实施科		联系电话	68867704	
拟定人	李世超	拟定人签字及日期		日期	2025-11-11
审核人	张杰磊	审核人签字及日期		日期	2025-11-19
签发人	谢芳	签发人签字及日期		日期	2025-11-19
测绘单位	北京市测绘设计研究院测绘和调查二部		测绘资质证号	甲测资字11110706	
测绘单位 内部编号	2025拨地0504				
工作联系记录：					
测量/计算人	王丽园	审核人	高孝广	签发人	许永强

告知事项

- 1、本测量条件是《建设工程规划用地测量成果报告书》的必备附件。
- 2、本条件附示意图1份，图文一体方为有效文件。
- 3、与用地相临的道路红线、河道蓝线等规划控制线尚未定线的，建设单位应当委托市规划院定线后，再委托具有城乡用地测量资质的测绘单位进行测量工作。
- 4、测绘单位应当将本条件编号作为《建设工程规划用地测量成果报告书》的编号。
- 5、测绘单位应当对完成的《建设工程规划用地测量成果报告书》各页加盖测绘成果专用章或统一加盖骑缝章。
- 6、测绘单位测量发现本条件内容与现状单位用地或历史规划用地发生矛盾的，请及时与拟定部门联系。

北京市规划和自然资源委员会石景山分局

建设工程规划用地测量条件附图



申请单位：北京市石景山区规划和自然资源综合事务中心
 本附图与《建设工程用地测量条件》(原件)一式一份，文图一体方为有效文件

图例

	建设用地范围		道路红线
	地形图		



建设工程规划用地测量成果报告

测量成果编号： 2025 规自（石）测字 0015 号 核发日期： 2025-11-20

测量条件拟定单位：实施科				
规划文号：无				
建设单位：北京市石景山区规划和自然资源综合事务中心				
用地位置：刘娘府(1604-674 地块 地块 建设用地)				
该用地范围已经测量，测算坐标如下：				
成 果	桩 号	距 离 (m)	横 坐 标 (Y)	纵 坐 标 (X)
	1		484233.690	307980.618
	2	106.367	484235.516	308086.970
	3	弧长 44.210	484237.551	308131.127
	4	弧长 44.210	484242.133	308175.093
	5	71.255	484251.564	308245.721
	6	69.950	484320.515	308257.497
	7	弧长 47.465	484367.012	308266.997
	8	弧长 47.465	484412.795	308279.489
	9	64.137	484436.919	308220.061
	10	弧长 38.578	484452.717	308184.876
	11	弧长 38.578	484471.031	308150.933
	12	57.496	484500.157	308101.359
	13	182.806	484342.789	308008.336
	14	弧长 30.003	484316.211	307994.443
	15	弧长 30.003	484288.332	307983.394
	16	20.616	484267.737	307982.462
	17	弧长 15.000	484253.128	307979.066
18	弧长 15.000	484238.360	307976.450	
测量单位	北京市测绘设计研究院测绘和调查二部		测量单位内部编号	2025 拨地 0504
填 表	王丽园	校 对	李炎	审 核 高孝广



建设工程规划用地测量成果报告

测量成果编号：2025规自（石）测字0015号

核发日期：2025-11-20

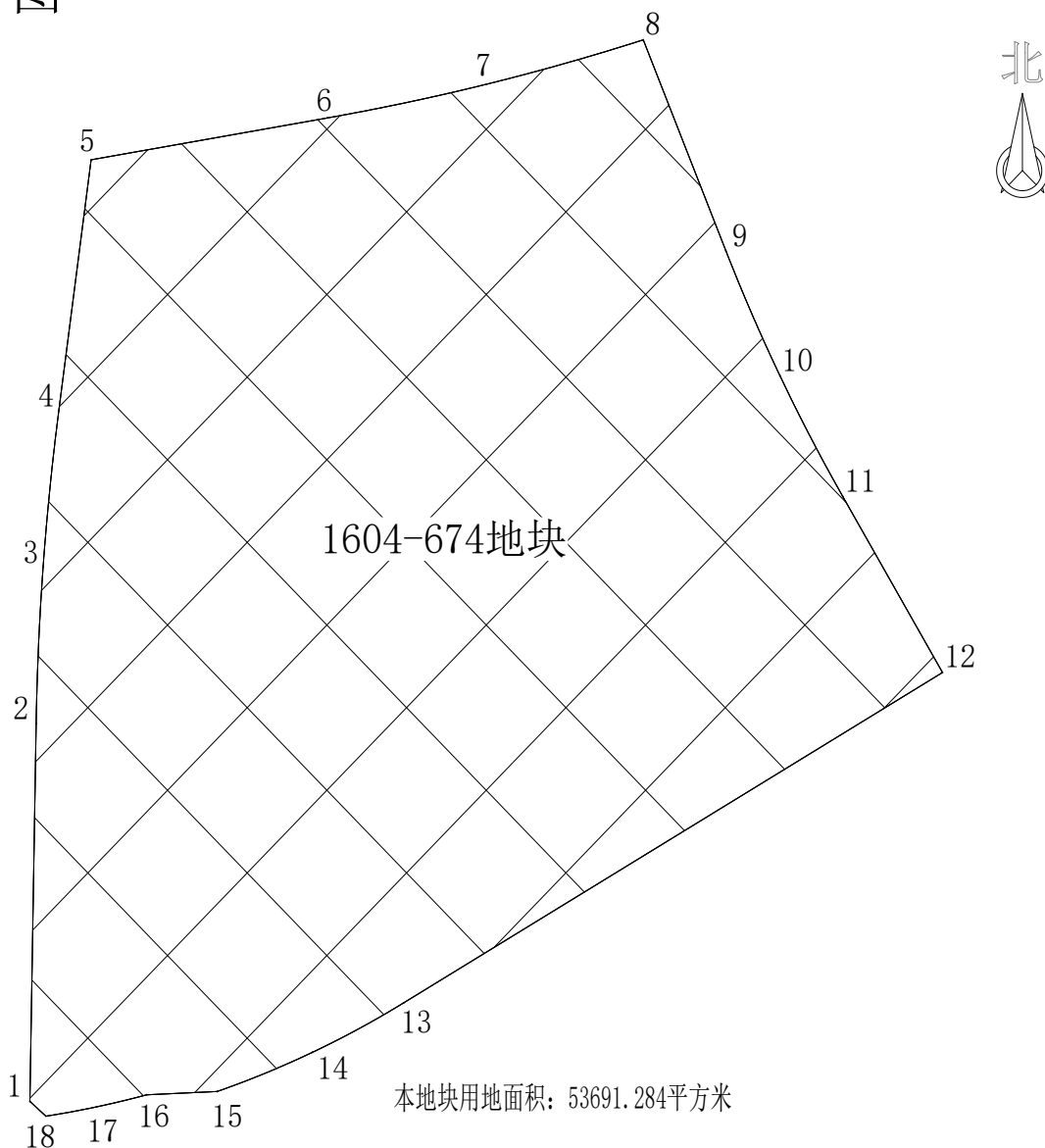
测量条件拟定单位：实施科

规划文号：无

建设单位：北京市石景山区规划和自然资源综合事务中心

用地位置：刘娘府

略图



地块编号	面积（平方米）	合计（亩）	用地性质
1604-674地块	53691.284	80.537	R2二类居住用地

测量单位	北京市测绘设计研究院测绘和调查二部		测绘单位内部编号		2025拨地0504
填表	王丽园	校对	李炎	审核	高孝广



建设工程规划用地测量成果报告

测量成果编号：2025规自（石）测字0015号

核发日期：2025-11-20

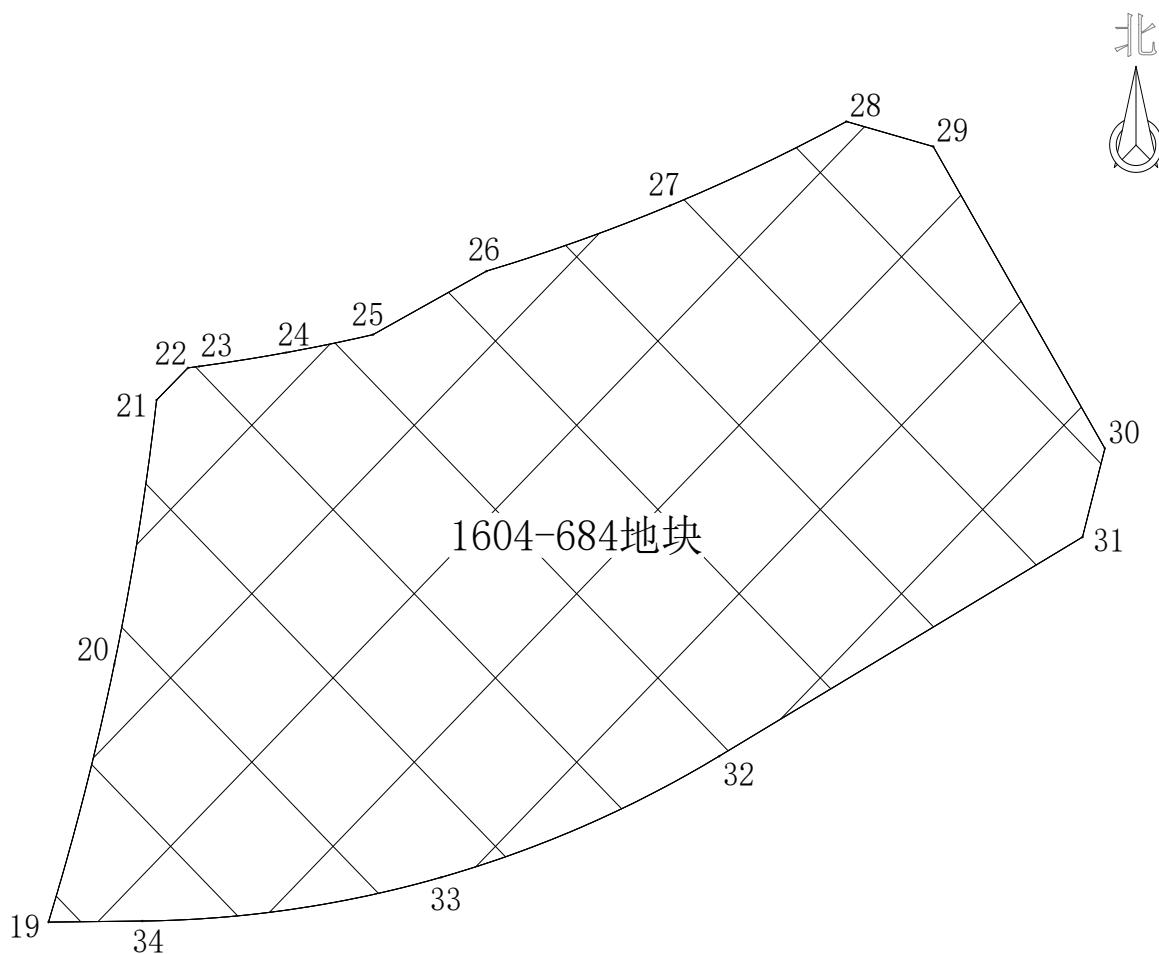
测量条件拟定单位：实施科

规划文号：无

建设单位：北京市石景山区规划和自然资源综合事务中心

用地位置：刘娘府

略图

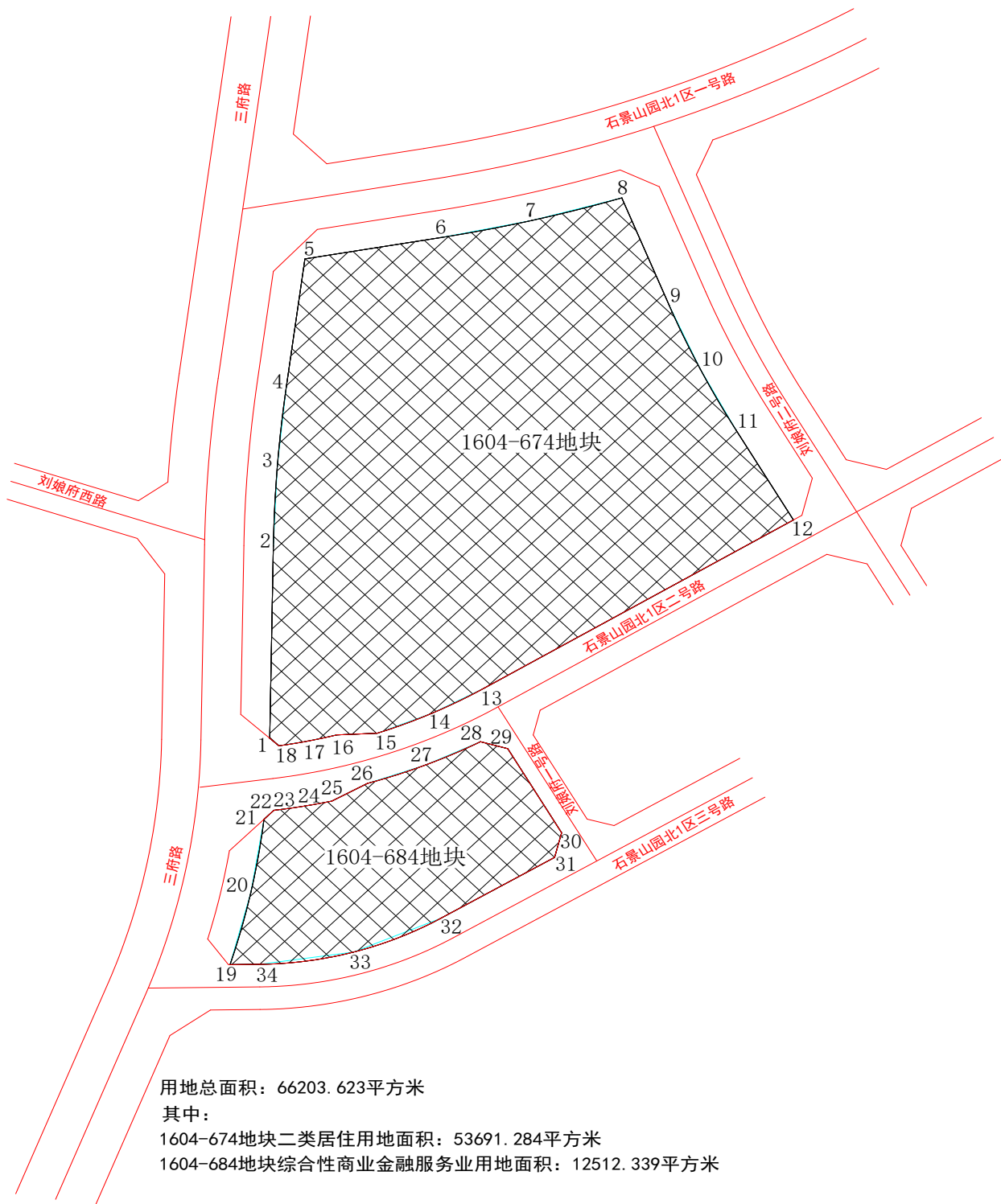


本地块用地面积：12512.339平方米

地块编号	面积（平方米）	合计（亩）	用地性质
1604-684地块	12512.339	18.769	B4综合性商业金融服务业用地

测量单位	北京市测绘设计研究院测绘和调查二部	测绘单位内部编号	2025拨地0504		
填表	王丽园	校对	李炎	审核	高孝广

略图



测量条件拟定单位	实施科			测量成果编号	2025规自(石)测字0015号
建设单位	北京市石景山区规划和自然资源综合事务中心			规划文号	无
测量单位	北京市测绘设计研究院测绘和调查二部			内部编号	2025拨地0504
用地位置	刘娘府				
填表	王丽园	校对	李炎	审核	高孝广
				核发日期	2025-11-20

北京市测绘设计研究院测绘和调查二部